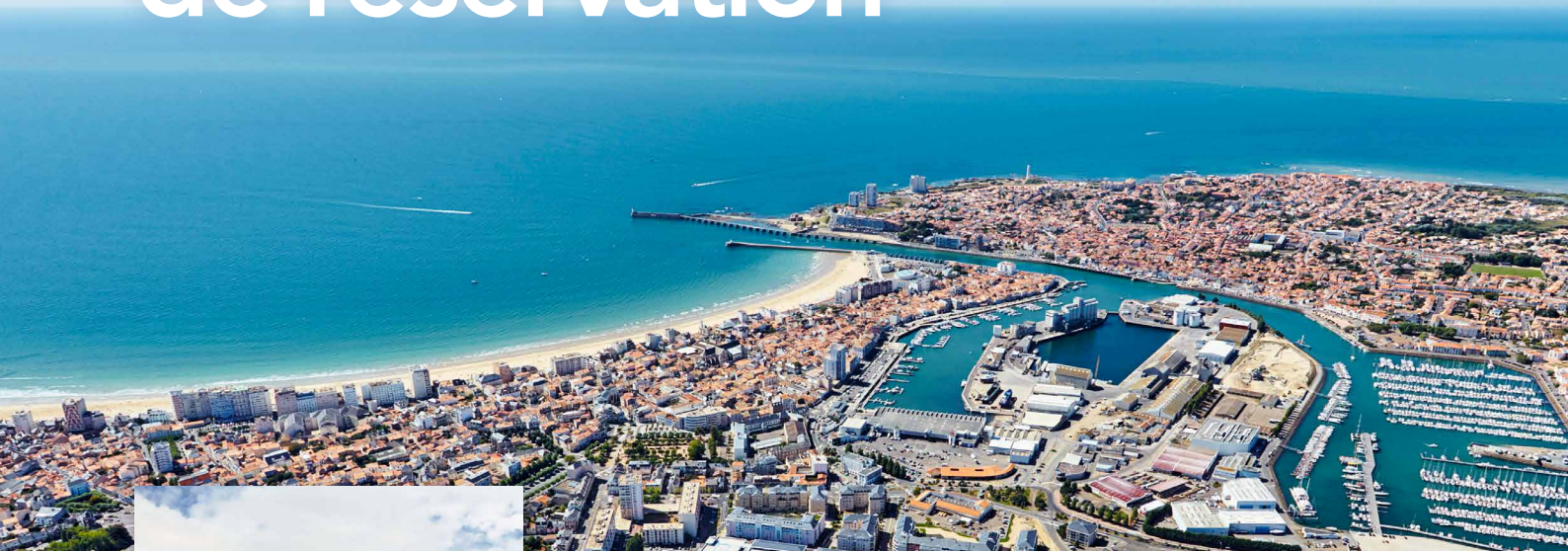




DESTINATION  
les Sables  
d'Olonne...

Partenariat 2019 › Hébergements

# Agences de locations de vacances et Centrales de réservation



**DEVENEZ PARTENAIRE PRIVILÉGIÉ  
DE L'OFFICE DE TOURISME  
«DESTINATION LES SABLES D'OLONNE»**



**Votre contact: Elodie, 06 46 90 14 93**  
partenariat.dlso@gmail.com

# Pourquoi devenir partenaire de l'Office de Tourisme ?

  
**UN PLAN DE PROMOTION AMBITIEUX**  
**240 000 €**

**Campagnes Digitales & d’Affichage**

*Métro, Cinémas, Villes*

**Actions Web & Réseaux sociaux**

*Campagnes Adwords, Newsletters*

**6 Salons en 2019**

*En France et à l'étranger*

  
**1<sup>ER</sup> MÉDIA D'INFORMATION TOURISTIQUE QUALIFIÉE SUR SON TERRITOIRE**

**1,5 Million**  
*de visites Web & Mobile*

**1 Million**  
*de brochures diffusées*

**61 000**  
*Fans *

**11 000 Followers **  
**1<sup>ère</sup> Destination balnéaire**  
*sur la Côte Atlantique*

  
**APPORTEUR D'AFFAIRE INCONTOURNABLE SUR SON TERRITOIRE**

**Billetterie**  
**34 000**  
*billets vendus*

**54%** *des demandes traitées se transforment en*  
**actes d'achats**

**53** *accueils presse*  
pour **1,7 Million €**  
de **contre-valeur publicitaire**

**200 000** *clients*  
*reçus dans nos*  
**4 Bureaux d'accueil**



**OFFICE DE TOURISME**  
**DESTINATION LES SABLES D'OLONNE**

**Une équipe engagée pour promouvoir la Destination**

*Accueil, Promotion, Presse*

# Partenariat Or

La solution la plus visible ...

Tarif de base:  
**352€<sup>HT</sup>**

+

1 à 19 locations: **Forfait 40€<sup>HT</sup>**

20 à 39 locations: **Forfait 100€<sup>HT</sup>**

40 locations et plus: **Forfait 200€<sup>HT</sup>**

Tirage  
**20000**  
exemplaires

## ✓ PARUTION AU FORMAT 1/3 DE PAGE DANS LE «GUIDE HÉBERGEMENTS 2019»

**20 Nom de l'établissement**  
1 Promenade du Maréchal Joffre  
85104 Les Sables d'Olonne  
Tél : **06 46 90 14 93** / partenariat.dlso@gmail.com  
[www.lessablesdolonne-tourisme.com](http://www.lessablesdolonne-tourisme.com)

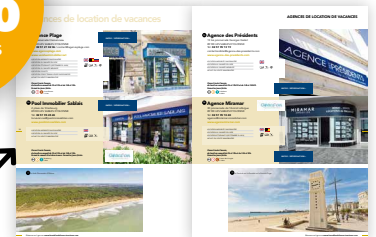
LOCATION MEUBLÉE SAISONNIÈRE  
LOCATION À L'ANNÉE EN VIDE  
LOCATION ÉTUDIANTS (SEPTEMBRE À JUIN)  
LOCATION À L'ANNÉE MEUBLÉE  
LOCATION 2 NUITS

**Ouvert toute l'année,  
du lundi au samedi de 9h à 12h30 et de 14h à 18h30.**  
Plage des Présidents : à 0 m. Gare SNCF des Sables d'Olonne : à 1,4 km.

Centre de Congrès à 250 m



Exemple de parution



Avec une **grande photo**, vos coordonnées, site internet, classement, tarifs, services et équipements, langues parlées, labels, transports publics, période d'ouverture.

## + VISIBILITÉ WEB, MOBILE

[www.lessablesdolonne-tourisme.com](http://www.lessablesdolonne-tourisme.com) / [www.lessables.mobi](http://www.lessables.mobi)

### Priorité d'affichage

dans la liste des agences de location de vacances et centrales de réservation.

### Des mises en avant (dans un ordre aléatoire)

- › Suggestions en «**Haut de page**» (site web)
- › Suggestions «**Coup de cœur**» (site web)
- › Suggestions (site mobile)

### Une page de présentation détaillée

de votre établissement, avec un **diaporama de 10 photos**, vos informations, et sur le site web la possibilité d'intégrer votre visite virtuelle et/ou votre vidéo.

### Autres services web:

- › Visibilité de vos offres dans la rubrique «**Bons plans**»
- › Droit d'accès aux bannières «**E-pub**», avec forfait au coût par clic, et aux bannières «**Bandeau**» sur la page «**Idées de weekend**» (site web)
- › Les animations de la destination sur votre site web, c'est possible avec le **Widget Animations!** Nous vous offrons un code html personnalisable à intégrer sur votre site internet. Pour en savoir plus : [webmaster@otls.fr](mailto:webmaster@otls.fr)

## + AUTRES SERVICES INCLUS

1 invitation à un **atelier numérique** (mieux appréhender, se perfectionner aux techniques des réseaux sociaux).

Sur demande, accès gratuit à une sélection de **photos de la destination**.

**Mise à jour** de vos infos sur la base de données touristiques de la destination.

## + 5 LIVRAISONS PAR AN

de documentation touristique de l'Office de Tourisme Destination Les Sables d'Olonne.

Sur le web,  
vos informations 2019  
seront visibles au moins  
jusqu'au 1<sup>er</sup> octobre 2019.

Votre contact, **Elodie : 06 46 90 14 93 / partenariat.dlso@gmail.com**

# Partenariat Argent

La solution intermédiaire ...

Tarif de base:  
**235€HT**

+

1 à 19 locations: **Forfait 40€HT**

20 à 39 locations: **Forfait 100€HT**

40 locations et plus: **Forfait 200€HT**

## ✓ UNE PARUTION AU FORMAT 1/6 DE PAGE DANS LE «GUIDE HÉBERGEMENTS 2019»

Avec une **petite photo**,  
vos coordonnées, site internet,  
classement, tarifs, services et  
équipements, langues parlées,  
labels, transports publics,  
période d'ouverture.

### 20 Nom de votre établissement



1 Promenade du Maréchal Joffre  
85104 Les Sables d'Olonne  
Tél : **06 46 90 14 93**  
partenariat.dlso@gmail.com  
[www.lessablesdolonne-tourisme.com](http://www.lessablesdolonne-tourisme.com)

LOCATION MEUBLÉE SAISONNIÈRE  
LOCATION À L'ANNÉE EN VIDE  
LOCATION ÉTUDIANTS (SEPTEMBRE À JUIN)  
LOCATION À L'ANNÉE MEUBLÉE  
LOCATION 2 NUITS  
LOCATION 2 NUITS

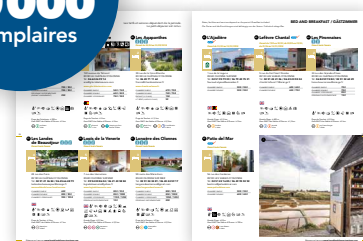


Ouvert toute l'année, du lundi au samedi  
de 9h à 12h30 et de 14h à 18h30.

Plage des Présidents : à 0 m.  
Gare SNCF des Sables d'Olonne : à 1,4 km.



Tirage  
**20000**  
exemplaires



Exemple de parution

## + VISIBILITÉ WEB, MOBILE

[www.lessablesdolonne-tourisme.com](http://www.lessablesdolonne-tourisme.com) / [www.lessables.mobi](http://www.lessables.mobi)

### Priorité d'affichage

dans la liste, parmi les  
établissements d'un même  
niveau de partenariat.

### Des mises en avant (dans un ordre aléatoire)

- › Suggestions  
«Coup de cœur» (site web)
- › Suggestions (site mobile)

### Une page de présentation

de votre établissement,  
avec un **diaporama de 5  
photos**, vos informations.

### Autres services web :

- › Visibilité de vos offres dans  
la rubrique «Bons plans»
- › Droit d'accès aux bannières «E-pub»,  
avec forfait au clic par clic, et aux  
bannières «Bandeau» sur la page  
«Idées de weekend» (site web)
- › Les animations de la destination  
sur votre site web, c'est possible  
avec le **Widget Animations!**  
Nous vous offrons un code html  
personnalisable à intégrer sur  
votre site internet. Pour en savoir  
plus : [webmaster@otls.fr](mailto:webmaster@otls.fr)

## + AUTRES SERVICES INCLUS

Sur demande, accès gratuit à une  
sélection de **photos de la destination**.

**Mise à jour** de vos infos sur la  
base de données touristiques de la  
destination.

## + 2 LIVRAISONS PAR AN

de documentation touristique  
de l'Office de Tourisme Destination  
Les Sables d'Olonne.

Sur le web, vos informations 2019 seront visibles au moins jusqu'au 1<sup>er</sup> octobre 2019.



Votre contact, **Elodie : 06 46 90 14 93 / [partenariat.dlso@gmail.com](mailto:partenariat.dlso@gmail.com)**

# Récapitulatif

## ✓ Parution dans le Guide Hébergements 2019

Format de la parution	1/3 de page	1/6 de page
Photographie	Grande photo	Petite photo
Coordonnées, site web, classement	✓	✓
Période d'ouverture, distance à la gare SNCF et à la plage, services, équipements, langues parlées, labels, transports publics	✓	✓
Tarifs 2019	✓	✓
Bouton « Infos/Réservation » sur la version pdf du guide redirigeant vers la fiche de votre établissement	✓	-

## + Visibilité Web sur le site de la destination

### Page de liste :

Priorité d'affichage dans la liste des agences de location saisonnière	1 <sup>er</sup>	2 <sup>ème</sup>
--	-----------------	------------------

### Mises en avant (ordre aléatoire) :

Suggestions en haut de page (site web)	✓	-
Suggestions «Coup de cœur» (site web)	✓	✓
Suggestions (site mobile)	✓	✓

### Page de présentation de votre établissement :

Avec nom, adresse, téléphone, mail, site internet, géolocalisation, classement	✓	✓
Diaporama, avec :	10 photos	5 photos
Bouton «Réserver» redirigeant vers votre réservation en ligne	✓	✓
Descriptif, période d'ouverture, tarifs, labels, services, équipements, langues	✓	✓
Votre visite virtuelle et/ou votre vidéo	✓	-
Vos « Bons Plans » en bas de fiche	✓	✓

### Autres services web :

Visibilité de vos offres dans la rubrique «Bons plans».	✓	✓
Droit d'accès aux bannières e-pub, avec forfait au coût par clic. (site web)	✓	✓
Droit d'accès aux bannières push « bandeau », sur la page Idées de weekend, forfait hebdomadaire	✓	✓

## + Visibilité sur d'autres sites web

Remontée de vos informations sur le site de Vendée Tourisme, et En Pays de la Loire	✓	✓
---	---	---

## + Livraisons

Nombre de livraison par an de documentation touristique de l'Office de Tourisme Destination Les Sables d'Olonne	5 livraisons	2 livraisons
---	--------------	--------------

## + Autres services inclus

1 Invitation à un atelier numérique (mieux appréhender, se perfectionner aux techniques des réseaux sociaux)	✓	-
Sur demande, accès gratuit à une sélection de photos de la destination	✓	✓
Mise à jour de vos infos sur la base de données touristiques de la Destination	✓	✓

PARTENARIAT

Or

PARTENARIAT

Argent

**Seuls les partenaires bénéficient des visibilitées et services ci-dessus.**

*Vous ne souhaitez pas être partenaire ? Vous serez uniquement visible sur le site web, en format annuaire, à condition de renseigner le questionnaire en ligne.*



Votre contact, **Elodie** : 06 46 90 14 93 / [partenariat.dlso@gmail.com](mailto:partenariat.dlso@gmail.com)

# Supplément en option

# Bannières Web

Pour encore plus de visibilité ...

## ✓ Bannière «E-Pub»

Pour les partenaires, toute l'année, nous proposons l'option bannière e-pub, avec forfait au coût par clic sur le site internet [www.lesablesdolonne-tourisme.com](http://www.lesablesdolonne-tourisme.com)

**Un clic sur la bannière redirige directement l'internaute vers l'adresse web de votre choix.**

**Forfaits au coût par clic:**

Forfait 150 clics: **76€<sup>TTC</sup>**

Forfait 300 clics: **116€<sup>TTC</sup>**

Forfait 600 clics: **176€<sup>TTC</sup>**



## ✓ Bannière Push «Bandeau»

Pour les partenaires, mise en avant de votre **offre Bon Plan** dans le diaporama des pages Idées de Week-end et Bons Plans.

**La diapo redirige directement l'internaute vers l'adresse web de votre choix.**

**D'octobre à mars:**

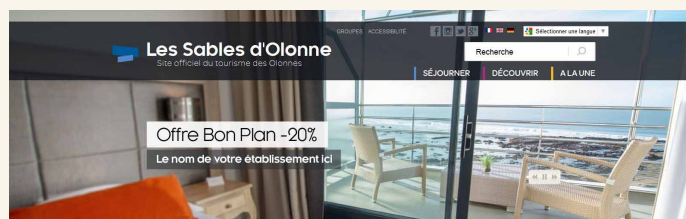
Forfait 1 semaine: **150€<sup>TTC</sup>**

Forfait 2 semaines: **200€<sup>TTC</sup>**

**D'avril à septembre:**

Forfait 1 semaine: **300€<sup>TTC</sup>**

Forfait 2 semaines: **400€<sup>TTC</sup>**



Pour en savoir plus, contactez **Laurence** : **02 51 96 85 83** / [webmaster@otls.fr](mailto:webmaster@otls.fr)

# Photographies

Quelques conseils pour mettre en valeur votre établissement ...

## La prise de vue

Une chambre, une vue extérieure,  
une vue depuis un logement,  
une piscine, le mobilier déco...

### Quel est votre meilleur atout ?

- ✓ Choisissez une photo lumineuse
- ✓ Photographiez de préférence avec un appareil photo (évités le téléphone), et si possible par un photographe professionnel
- ✓ Soignez la mise en scène, l'éclairage, allumez les lumières... (se mettre à la place de votre client)
- ✗ Évitez de montrer une terrasse au sol humide (par exemple, attendre s'il a plu)
- ✗ Évitez les prises électriques, interrupteurs, poubelles...
- ✗ Évitez le contre-jour

## Droit d'auteur

L'Office de Tourisme décline toute responsabilité en cas de plainte de photographes, figurants, autres tiers, suite à la publication de votre visuel sur nos supports (Guide Hébergements, site internet, borne accueil, newsletters, réseaux sociaux...). S'il faut mentionner un crédit (nom de photographe...), merci de nous le transmettre (ex: nom du fichier). Assurez-vous également d'avoir de votre côté les autorisations écrites nécessaires.

## Pensez à renouveler vos visuels

En cours d'année, sur le site internet et dans nos brochures, nous réutilisons régulièrement des photos issues des professionnels (bandeaux page d'accueil etc.). À l'occasion de votre renouvellement de partenariat, pensez à nous transmettre de nouvelles photos !

## Dimensions des photos

### Pour le Guide:

Visibilité Or:

**Largeur 120 mm x Hauteur 76 mm**  
*(une partie est tronquée à la coupe en largeur)*

Visibilité Argent:

**Largeur 47 mm x Hauteur 24 mm**

### Pour le Web:

**Largeur 1280 pixels x Hauteur 800 pixels**

**En cas de doute,  
envoyez-nous votre photographie  
originale HD et non recadrée.**

### À qui envoyer les photos ?

Envoyez-les à **partenariat.dlso@gmail.com**  
en utilisant le site internet:

**<https://wetransfer.com>**

La photo utilisée dans le guide et en position n°1 sur le site internet doit être dans un **sens horizontal**.

Vous avez une préférence sur l'ordre des photos dans votre diaporama ? Pensez à les **numéroter** dans le nom du fichier.

Dans un souci d'unité et de qualité du guide et du site internet, sont proscrits:

- ✗ Les photomontages
- ✗ L'intégration de textes, logos, cadres, ou tout élément graphique superposé à votre photo
- ✗ Les captures d'écran depuis une street-view de Google Maps

L'Office de Tourisme se réserve le droit de refuser une photographie qui ne remplirait pas ces conditions.

Pour les Partenariats Or, pensez à conserver une **zone de calme** dans la photo (ciel bleu, mur...), car des éléments graphiques (nom de l'établissement, labels...) pourront être superposés au visuel.

# Devenir Partenaire...

**Pour une parution dans le Guide Hébergements,  
et la mise en ligne de vos prestations sur le site internet,  
nous vous remercions de nous retourner :**

- ✓ Le bon de commande dûment rempli : [Télécharger le bon de commande](#)
- ✓ Votre chèque à l'ordre de la «**SPL Destination Les Sables d'Olonne**».  
(Paiement en plusieurs fois autorisé)
- ✓ 5 à 10 photos de votre établissement (selon l'offre choisie) : <https://wettransfer.com>
- ✓ Complétez vos informations 2019 sur le [Formulaire en ligne](#)

**Date limite de réponse :**  
**Lundi 08.10.2018**

**Votre contact: Elodie**

**Tél. 06 46 90 14 93 / [partenariat.dlso@gmail.com](mailto:partenariat.dlso@gmail.com)**

Du lundi au vendredi : 9h30-12h30 et 13h30-17h30.

SPL Destination Les Sables d'Olonne

Office de Tourisme / 1 Promenade Joffre / BP 20146 / 85104 Les Sables d'Olonne Cedex

**[www.lessablesdolonne-tourisme.com](http://www.lessablesdolonne-tourisme.com)**

[facebook.com/les.sables.d.olonne](https://facebook.com/les.sables.d.olonne)

[twitter.com/lessables](https://twitter.com/lessables)

[instagram.com/lessablesdolonne](https://instagram.com/lessablesdolonne)



Société Publique Locale «Destination Les Sables d'Olonne» • Capital de 100 000€  
Siège social: 1 Promenade du Maréchal Joffre, BP 20146, 85104 LES SABLES D'OLONNE Cedex  
SIREN n° 824 359 244 • R.C.S. La Roche sur Yon • APE 7990Z • IMO 85170002 • GF APST Paris • RCP MMA IARD Le Mans

